

# PREZENTACJA

**iCONNEX**  
by iKEY-AUDIO



Przedstawiamy **iCONNEX** kompaktową kartę dźwiękową USB, pracującą w trybie PLUG& PLAY. Urządzenie posiada wbudowany przedwzmacniacz oraz złącze uziemienia, co pozwala w łatwy sposób podłączyć odtwarzacz CD czy gramofon za pomocą złączy RCA. Wraz z urządzeniem w komplecie znajduje się: kabel USB oraz oprogramowanie Audacity Recording Software.

## POŁĄCZENIE

1) Podłącz swój iCONNEX do komputera za pomocą przewodu USB dołączonego do urządzenia.

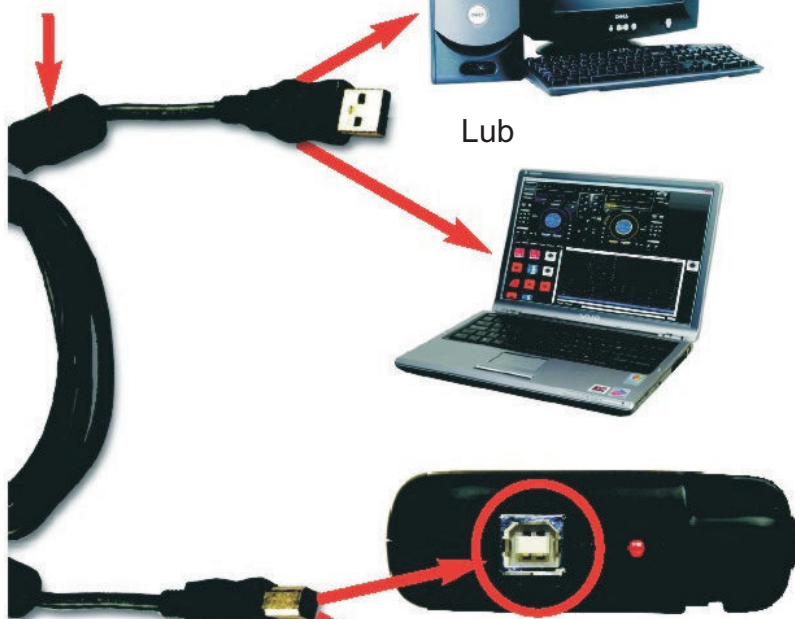
Kabel USB



Lub



2) iCONNEX obsługuje 2 rodzaje wejść audio: LINE oraz PHONO. Podłącz do karty urządzenia audio takie jak odtwarzacz CD/MP3, gramofon czy inne źródło dźwięku. Do podłączenia użyj wysokiej jakości przewodu RCA-RCA (podwójny)



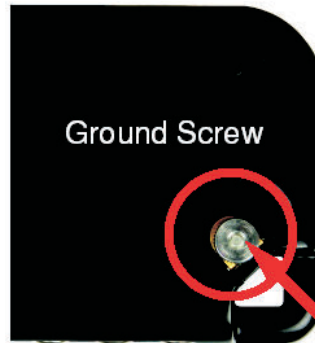
### Dane techniczne w skrócie:

- Kompatybilny z PC / MAC
- Wejście PHONO ze złączem uziemienia
- 16bit/48kHz AD/DA converter
- Przełącznik Phono/Line
- Potencjometr regulacji głośności
- Wyjście audio : stereo RCA
- Zasilanie poprzez złącze USB



3) Wejście PHONO wykonane jest również w standardzie 2xRCA. Dodatkowo jest wyposażone w złącze Ground Screw, służące do podłączenia przewodu uziemiającego gramofonu.

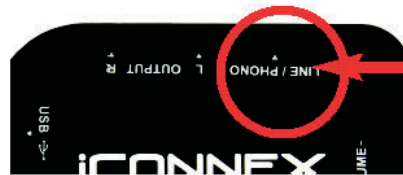
DÓŁ



GÓRA



4) Następnie należy ustawić za pomocą przełącznika PHONO/LINE, które złącze wejściowe karty dźwiękowej ma być obsługiwane.



Ustawienie przełącznika

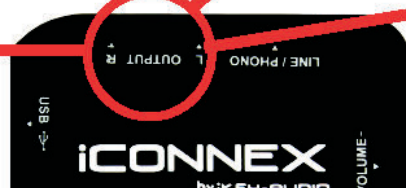
5) Sekcja OUTPUT wyposażona jest w dwa złącza RCA. Pozwala to w łatwy sposób podłączyć kartę do miksera audio lub urządzenia rejestrującego.




W celu ustawienia poziomu głośności należy używać potencjometru Volume z boku urządzenia.

6) W celu ustawienia poziomu głośności należy używać potencjometru Volume z boku urządzenia.

7) iCONNEX jest wykonany w standardzie PLUG&PLAY, więc nie wymaga dodatkowych sterowników czy oprogramowania.



Po pierwszej instalacji karty i konfiguracji urządzenie może być obsługiwane przez dowolny port USB komputera. W komputerach typu desktop upewnij się, że iCONNEX jest podłączony do tylnego złącza USB. Podłączenie do przedniego złącza USB nie gwarantuje stabilnej i bezkonfliktowej pracy.

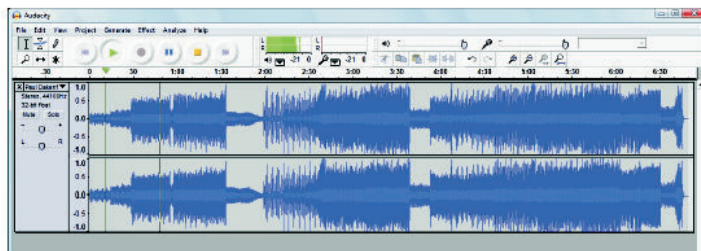


Choose Start menu then Control panel to set audio

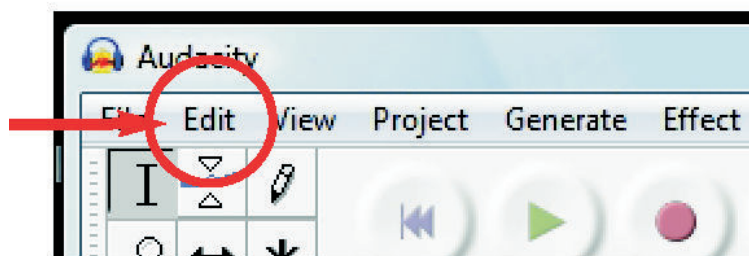
Check the Sound control panel to make sure that the input and outputs are set to USB codec.

Do urządzenia iCONNEX dołączone jest darmowe oprogramowanie Audacity, które jest prostym narzędziem do nagrywania ścieżek audio oraz edycji materiału dźwiękowego.

W celu instalacji oprogramowania należy włożyć płytę instalacyjną do napędu CD/DVD komputera, a następnie zainstalować oprogramowanie. Po instalacji zostanie utworzona ikona szybkiego dostępu do programu z poziomu pulpitu.



Przy pierwszym uruchomieniu programu wyświetli się MENU PREFERENCES.

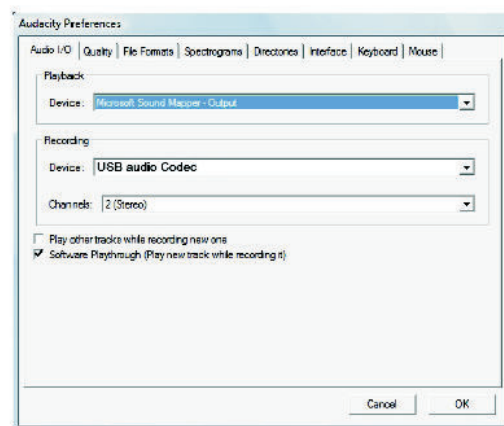


**AUDACITY HAS 7 DIFFERENT SETTINGS TABS YOU WILL ONLY NEED TO WORRY ABOUT 3 OF THEM.**

Przy pierwszym uruchomieniu programu wyświetli się MENU PREFERENCES. Należy ustawić opcje wejścia/wyjścia sygnału audio poprzez wybór w oknie dialogowym Audio I/O - USB Audio Codec. To samo należy uczynić wybierając kartę dźwiękową w oknie Recording. W każdym przypadku gdy występuje okno „Channels” trzeba wybrać 2 (Stereo).

1

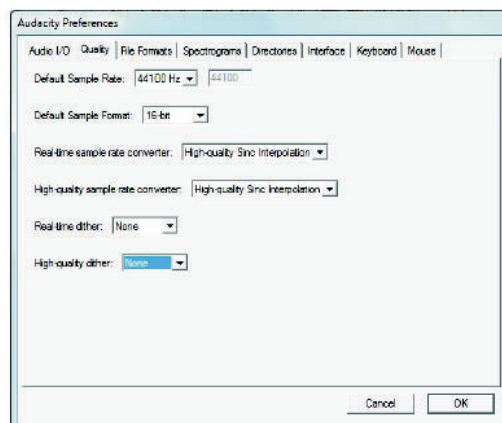
## AUDIO I/O



Następnie w zakładce „Quality” można określić częstotliwość próbkowania dźwięku. Najlepszym ustawieniem jest 44.100Hz, a Sample Format to 16bit.

2

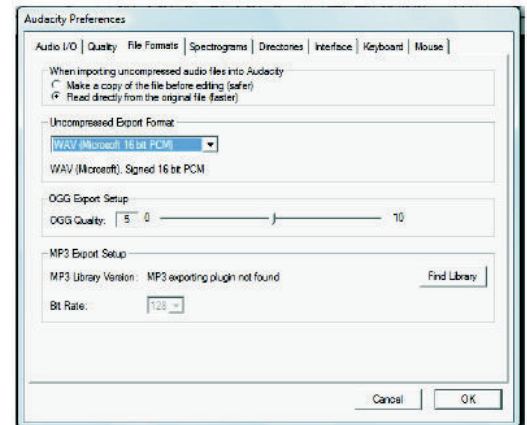
## QUALITY



Kolejną zakładką jest „File Firmats”. Tutaj mamy możliwość określenia w jakim formacie będą zapisywane pliki podczas nagrywania w programie Audacity. Dla polepszenia prędkości i stabilności zapisu trzeba zaznaczyć opcję „Read directly from the original file”. Następnie należy wybrać format zapisu pliku WAV (standardowo WAV Microsoft 16Bit PCM) oraz jakość plików Mp3.

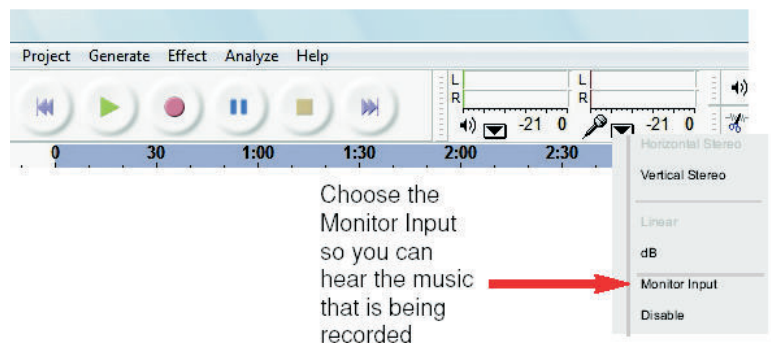
3

FILE FORMATS



NAGRYWANIE

Aby w bieżąco kontrolować poziom sygnału wejściowego podczas nagrywania należy rozwinąć menu znajdujące się obok ikony mikrofonu oraz wybrać opcję „Monitor input”. Następnie w celu rozpoczęcia nagrywania nacisnąć przycisk „RECORD”.



W trakcie nagrywania materiału audio zostanie automatycznie utworzony diagram waveform. W celu zakończenia nagrywania nacisnąć „STOP”. Aby zapisać nagrany plik należy wybrać „Export Wave Format” z menu „File”.

